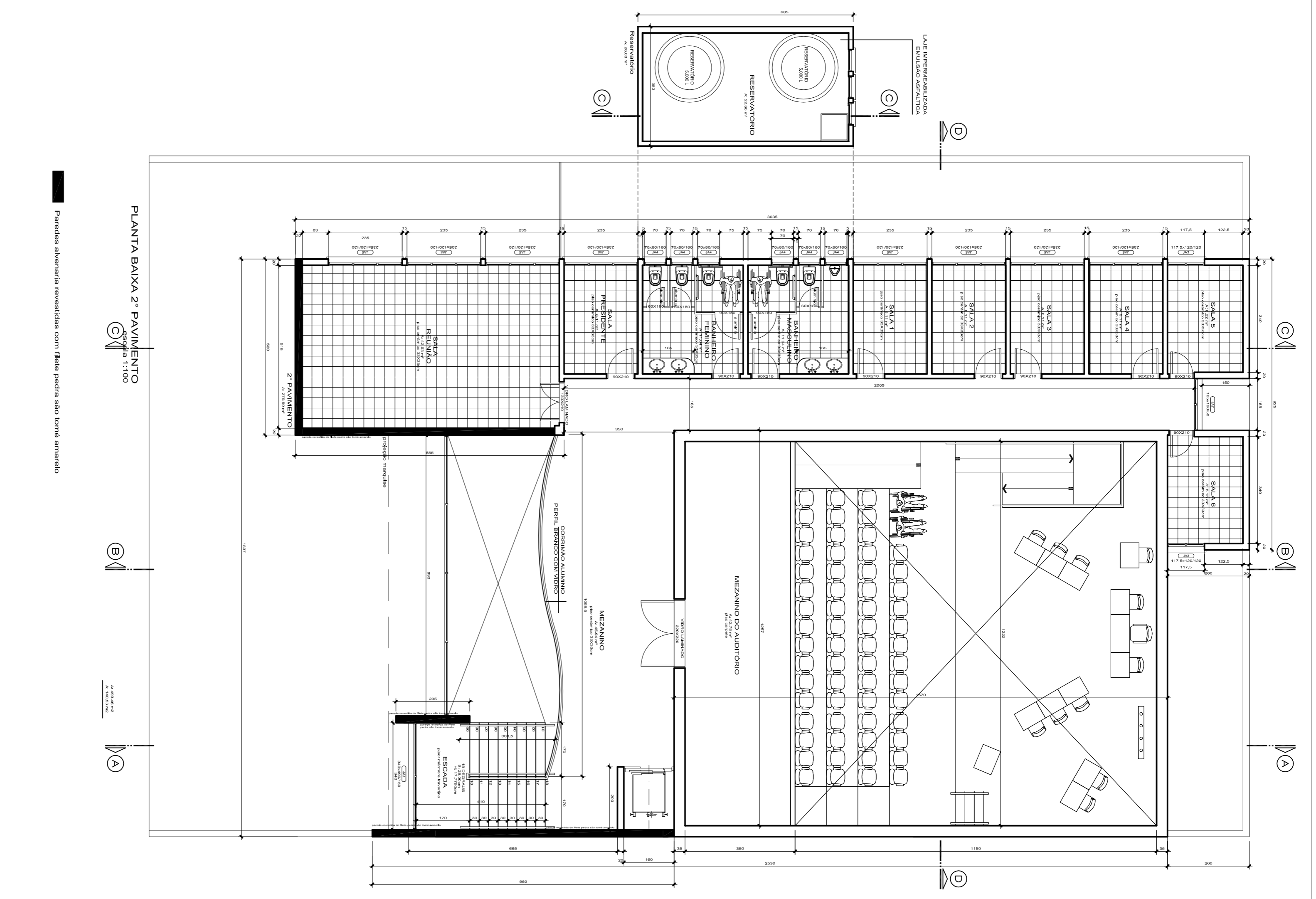


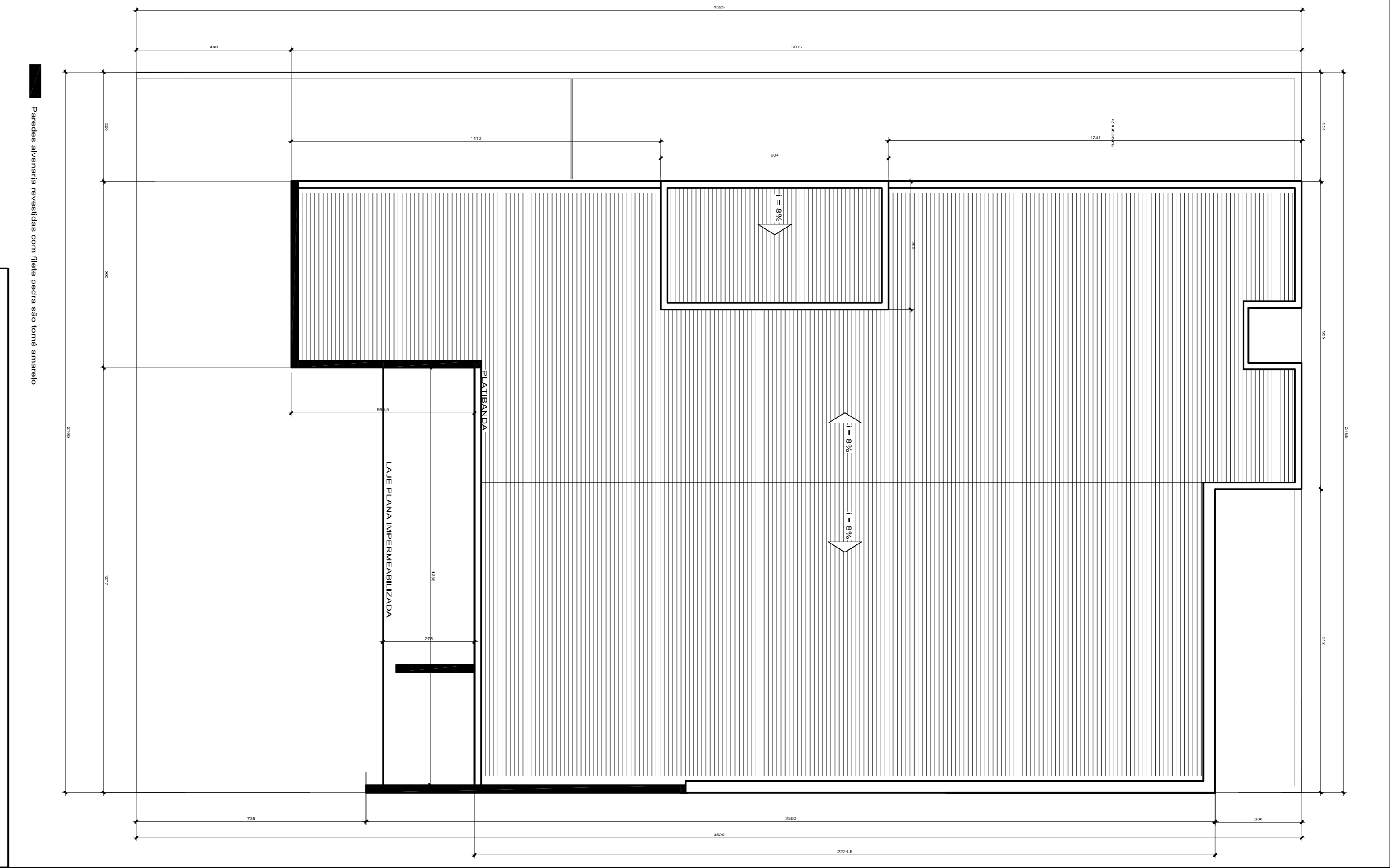
PLANTA BAIXA 1º PAVIMENTO
EXISTENTE
ESCALA 1:100

■ Paredes alvenaria revestidas com laje pedra são tomé amarelo



PLANTA BAIXA 2º PAVIMENTO
ESCALA 1:100

■ Paredes alvenaria revestidas com laje pedra são tomé amarelo



PLANTA BAIXA 6º PAVIMENTO
ESCALA 1:100

■ Paredes alvenaria revestidas com laje pedra são tomé amarelo

CÂMARA DE VEREADORES DE BOM RETIRO DO SUL					
RUFERÇA					
Rua Almirante RIBEIRO - setor 01/quadrada 34/ lote 313 - Bairro São Jorge					
PROJETE PÁRVO					
RESPONSÁVEL TÉCNICO PROJETO					
Arquiteta Luísa Helena Freigenbaum Rucker - CREA RS 152.799					
Engenheiro Elisandro de Almeida - CREA RS 143.473					
RESPONSÁVEL TÉCNICO EXECUÇÃO					
Arquiteta Luísa Helena Freigenbaum Rucker - CREA RS 152.799					
Engenheiro Elisandro de Almeida - CREA RS 143.473					
PLANTAS BAIXAS					
PASSEIO E CALÇADA					
6º ETAPA LICITAÇÃO					
02					
Desenho	Elaboração	Escala	Unidade	Data	Projeto Nº
Luísa e Fátima	Elisandro	1/100	centímetros	07/2020	12/2009