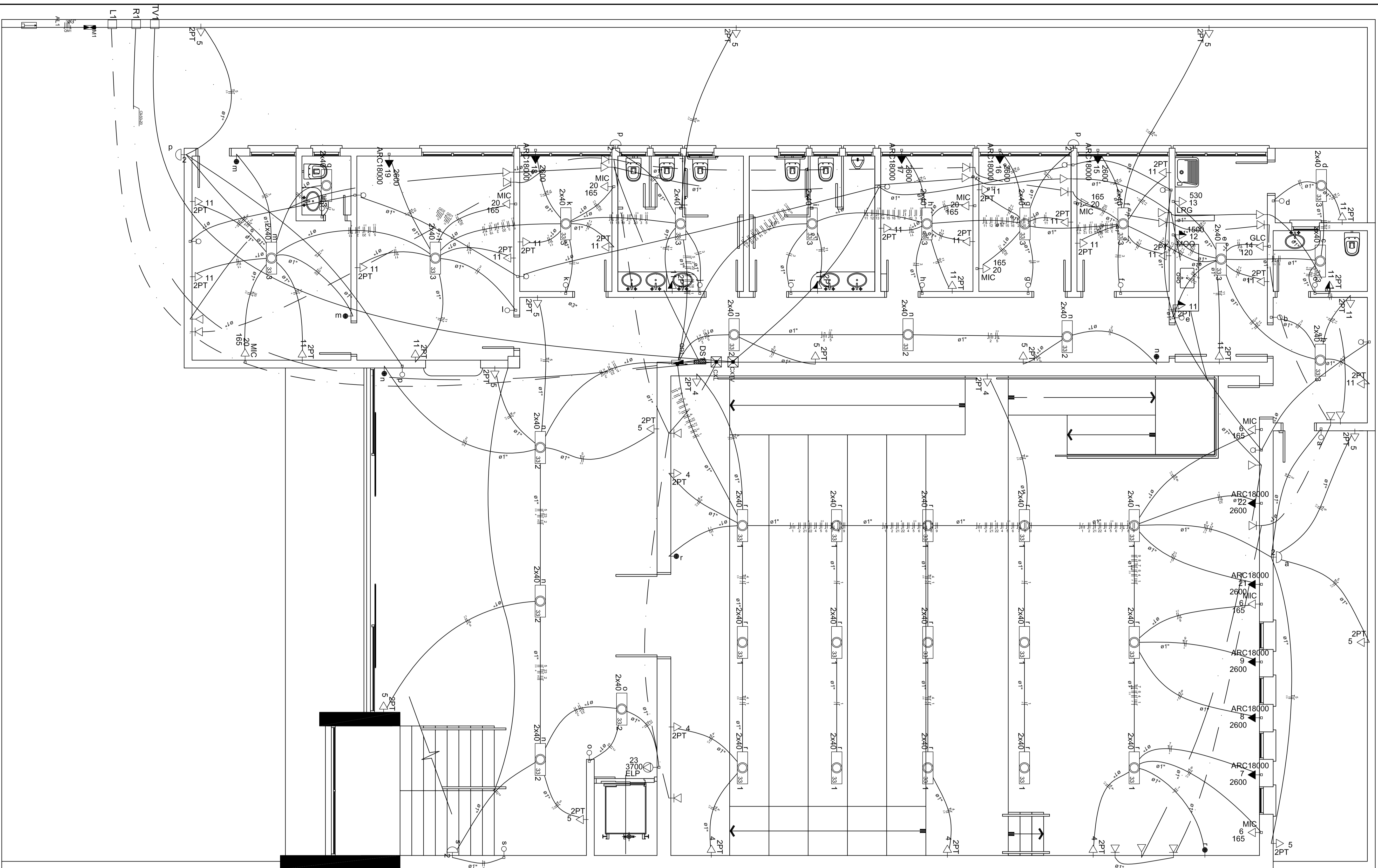


001



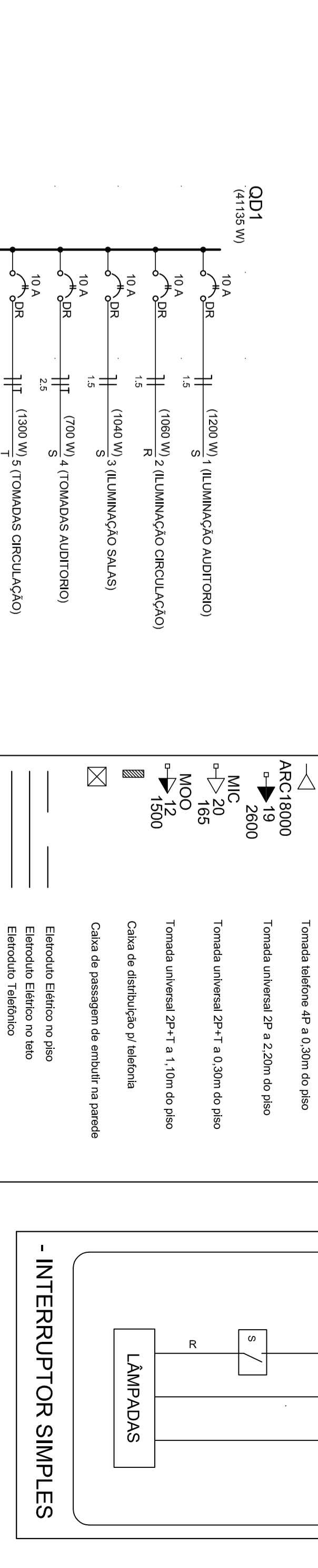
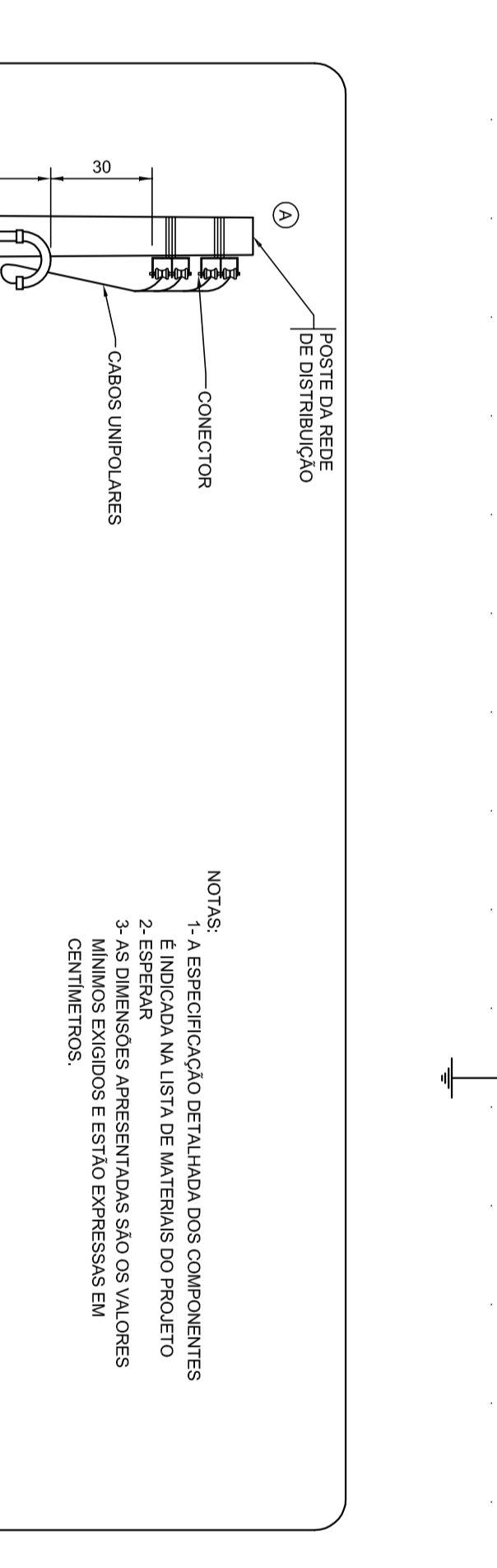
ELETTRICO - PAVIMENTO TERREO

ELETTRICO - PAVIMENTO TERREO

Capacidade 36525(9) mm²

QDC	ESPECIFICAÇÃO	QTD	TIPO	NOTAS
13	530 W	23	MLR	
14	120 W	23	GELADEIRA	
15	2000 W	4	ARC. COM. AUTOMÁTICO	
16	2000 W	4	ARC. COM.	
17	2000 W	4	ARC. COM.	
18	2000 W	22	ARC. COM.	
19	2000 W	23	ARC. COM.	
20	990 W	10	COMP. UT. COM. SALAS	
21	2000 W	4	ARC. COM. AUTOMÁTICO	
22	2000 W	4	ARC. COM. AUTOMÁTICO	
23	3700 W	4	ELEVADOR	
Total		41183		

QDC	ESPECIFICAÇÃO	QTD	TIPO	NOTAS
1	ILUMINAÇÃO EXTERNA	14	F.N.	
2	ILUMINAÇÃO EXTERNA	12	F.N.	
3	ILUMINAÇÃO SALAS	29	F.N.	
4	ILUMINAÇÃO SALAS	2	F.N.	
5	ILUMINAÇÃO SALAS	1	F.N.	
6	ILUMINAÇÃO SALAS	1	F.N.	
7	ILUMINAÇÃO SALAS	1	F.N.	
8	ILUMINAÇÃO SALAS	1	F.N.	
9	ILUMINAÇÃO SALAS	1	F.N.	
10	ILUMINAÇÃO SALAS	1	F.N.	
11	ILUMINAÇÃO SALAS	1	F.N.	
12	ILUMINAÇÃO SALAS	1	F.N.	
13	ILUMINAÇÃO SALAS	1	F.N.	
14	ILUMINAÇÃO SALAS	1	F.N.	
15	ILUMINAÇÃO SALAS	1	F.N.	
16	ILUMINAÇÃO SALAS	1	F.N.	
17	ILUMINAÇÃO SALAS	1	F.N.	
18	ILUMINAÇÃO SALAS	1	F.N.	
19	ILUMINAÇÃO SALAS	1	F.N.	
20	ILUMINAÇÃO SALAS	1	F.N.	
21	ILUMINAÇÃO SALAS	1	F.N.	
22	ILUMINAÇÃO SALAS	1	F.N.	
23	ILUMINAÇÃO SALAS	1	F.N.	
Total		141		

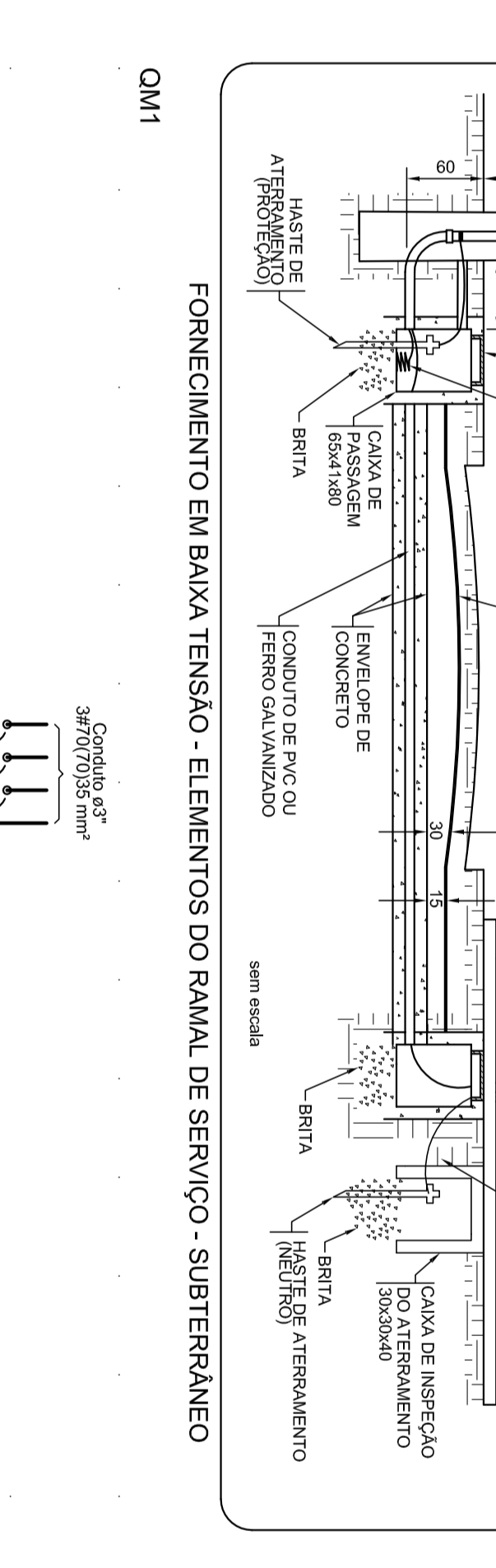


Esquema Vertical Sem Escala

Esquema Vertical Sem Escala

QDC	ESPECIFICAÇÃO	QTD	TIPO	NOTAS
OD2	30000 W	1	SUPERIOR	
R	20000 VA	1	CONDUTOR	
S	20000 VA	1	CONDUTOR	
T	20000 VA	1	CONDUTOR	
Total		4		

QDC	ESPECIFICAÇÃO	QTD	TIPO	NOTAS
OD1	11000 W	1	SUPERIOR	
R	11000 VA	1	CONDUTOR	
S	11000 VA	1	CONDUTOR	
T	11000 VA	1	CONDUTOR	
Total		4		

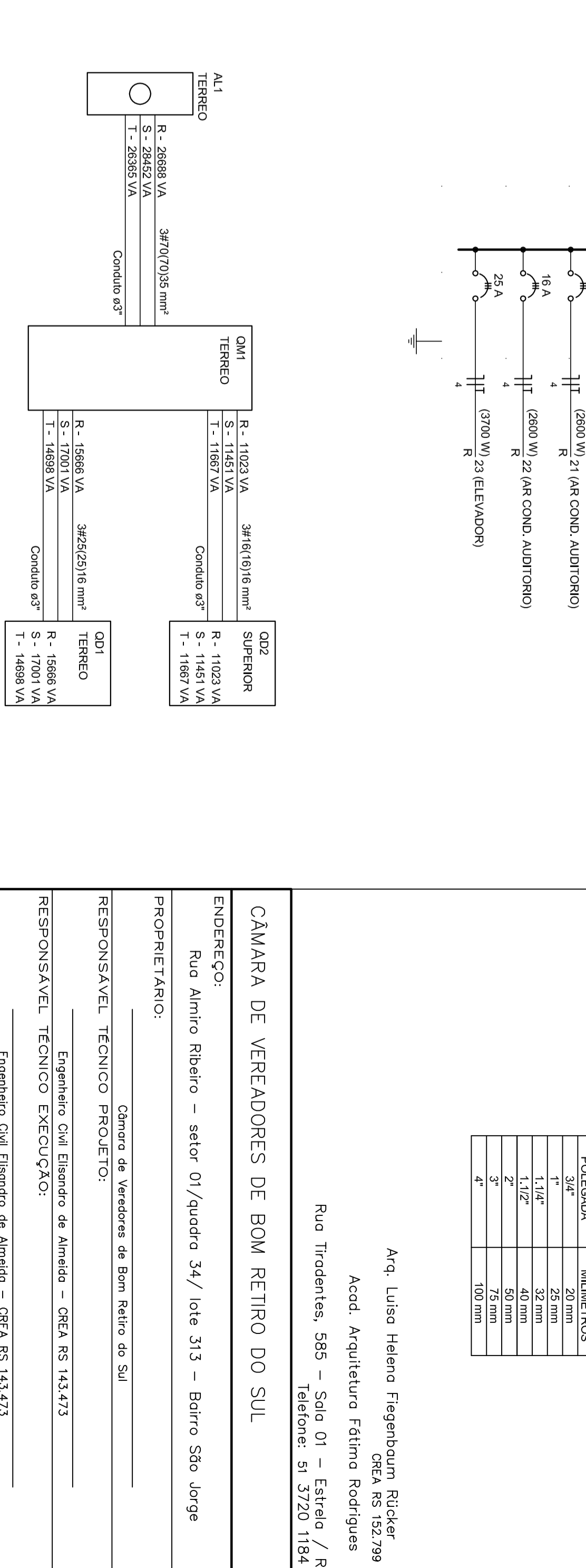
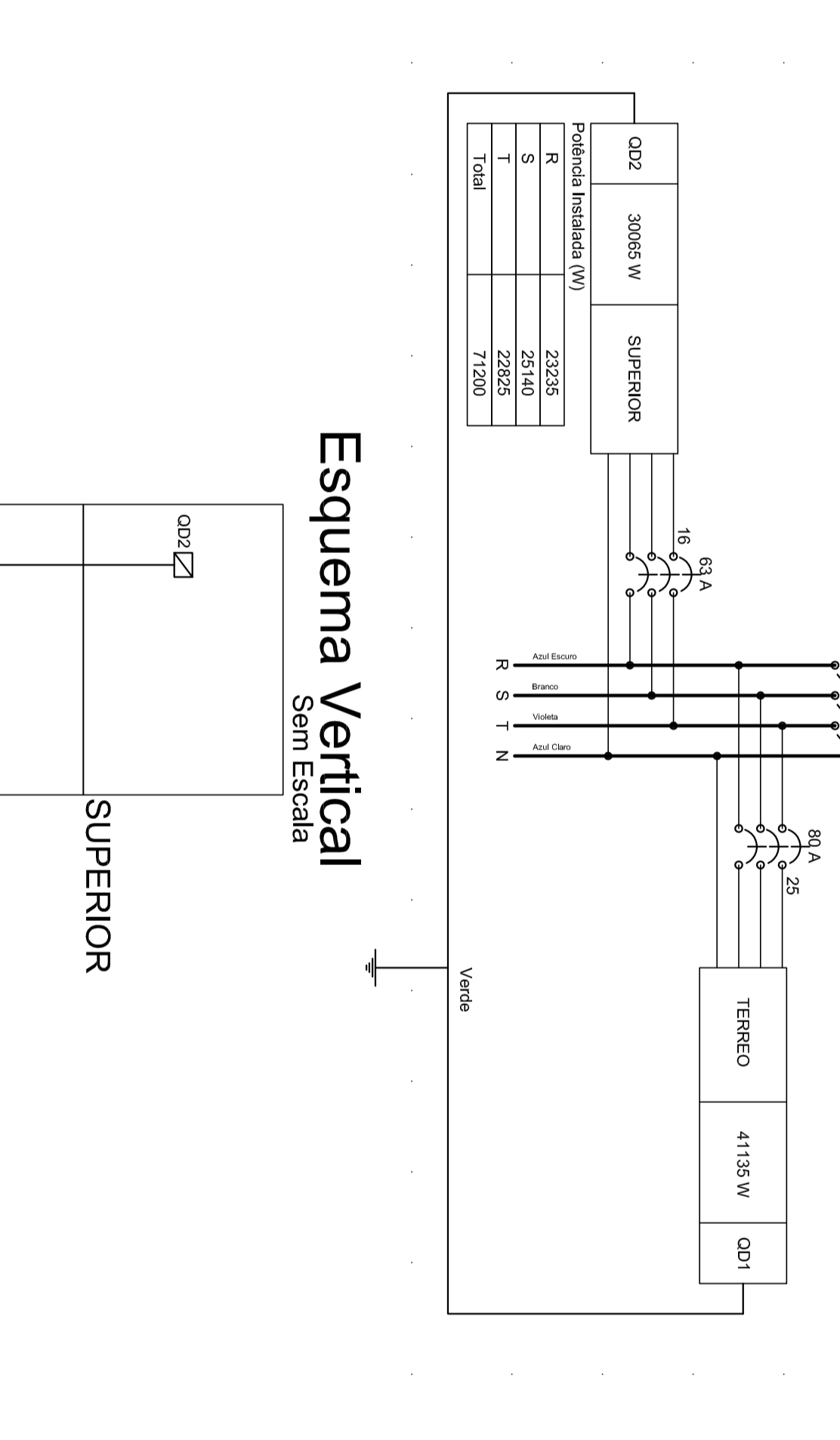


INTERCEPTORES SIMPLES

Esquema do comando OD1 (S)

OD1 - Interruptor simples, 15A, 1.0m de fio

S - Lâmpada pr. lamp, 100W, comum, pendula



OBSERVAÇÕES:

- DIMENSIONAMENTO EFETUADO CONFORME NBR 5410/97;
- OS CONDUTORES NÃO ESPECIFICADOS SÃO 2x1,5 mm² (ILUMINAÇÃO) E 3x2,5 mm² (TOMADAS INDIVIDUAIS E COLUETAS);
- OS CONDUTOS NÃO ESPECIFICADOS SÃO DE DIÂMETRO NOMINAL EXTERNO DE 3/4" (20 mm);
- AS TOMADAS NÃO ESPECIFICADAS SÃO DE 100 W;
- TODOS OS CIRCUITOS, EXCETO OS DE ILUMINAÇÃO RECEBEM E UTILIZAM O MESMO CONDUTOR DE PROTEÇÃO (PE) DE SEÇÃO IGUAL AO FASE DO CIRCUITO.

CONDUTOS - DIÂMETRO

TIPO	DIÂMETRO EXTERNO	DIÂMETRO INTERNO
3/4"	20 mm	17 mm
1"	25 mm	22 mm
1 1/2"	32 mm	28 mm
2"	40 mm	36 mm
3"	50 mm	46 mm

CÂMARA DE VEREDORES DE BOM RETIRO DO SUL

ENDREÇO: Rua Alberto Ribeiro - setor 01/Avenida 34/ lote 313 - Bairro São Jorge

PROPRIETÁRIO: Câmara de Vereadores de Bom Retiro do Sul

RESPONSÁVEL TÉCNICO PROJETO: Engenheiro Civil Eduardo de Almeida - CREA RS 143.473

RESPONSÁVEL TÉCNICO EXECUÇÃO: Engenheiro Civil Eduardo de Almeida - CREA RS 143.473

Engenheiro Civil Discaro de Almeida - CREA RS 143.473

Projeto Nº: 17/20/2017

ELETRICO

Projeto Nº: 17/20/2017

05